



如何安裝 Windows 作業系統於 WD 固態混合式硬碟

1. 安裝需求

- (1) WdHybrid_v1 6.zip –可執行停用 SSD 的一個工具包。
- (2) WD Boost Driver –請從下方 MSI 官網連結下載驅動。
GP60 <http://tw.msi.com/product/nb/GP60.html#download>
GP70 <http://tw.msi.com/product/nb/GP70.html#download>

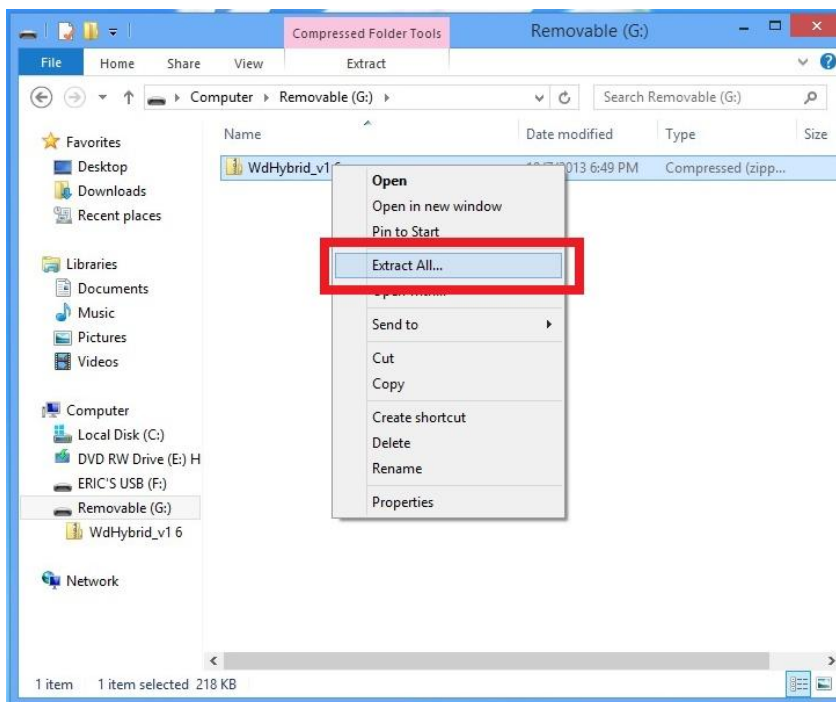


- (3) USB 隨身碟。
- (4) Windows 作業系統安裝光碟。

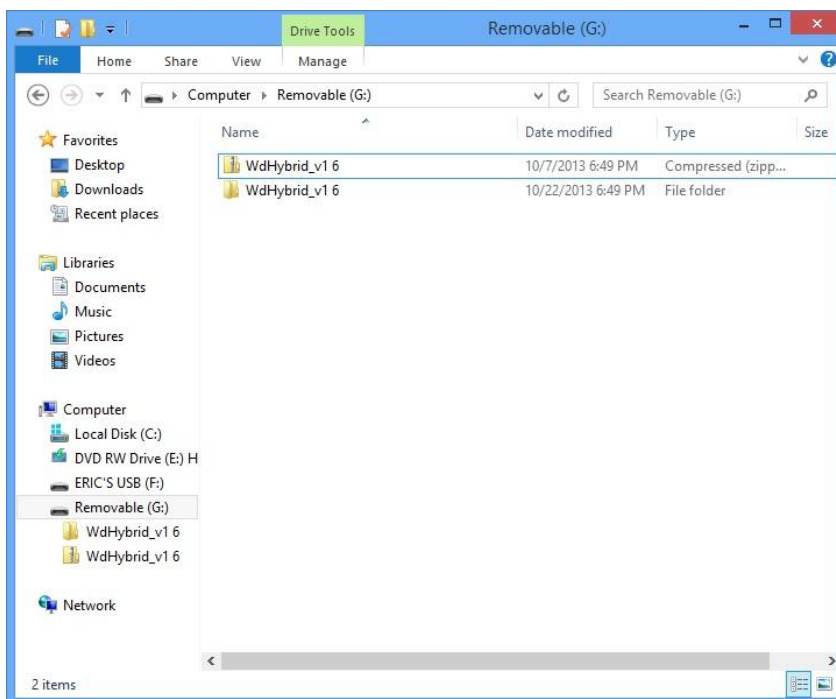
2. 安裝作業系統於 Free-DOS 機台流程

Part 1 - 準備執行程式

1. 在外接 USB 隨身碟上解壓縮 [WdHybrid_v1 6.zip] 。



2. 接著，我們就能看到[WdHybird_v1 6]資料夾在隨身碟中。



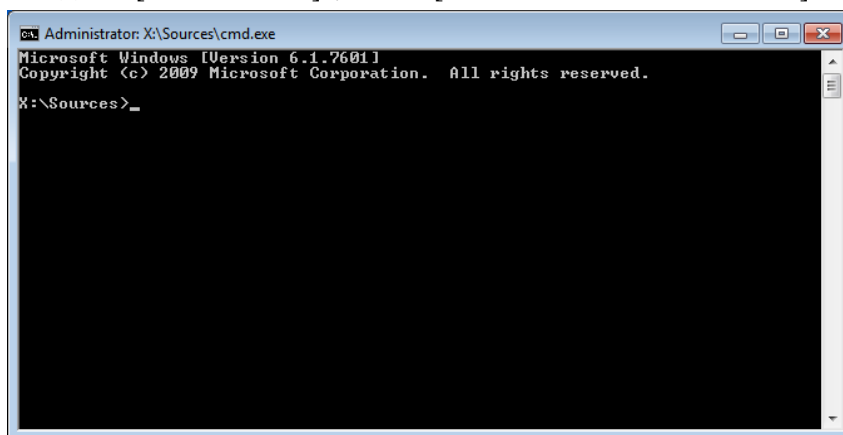
Part 2 - 在 Win PE 模式停用 SSD

在光碟機中擺入 Windows 作業系統光碟並將 USB 隨身碟插入機台 USB 接孔。

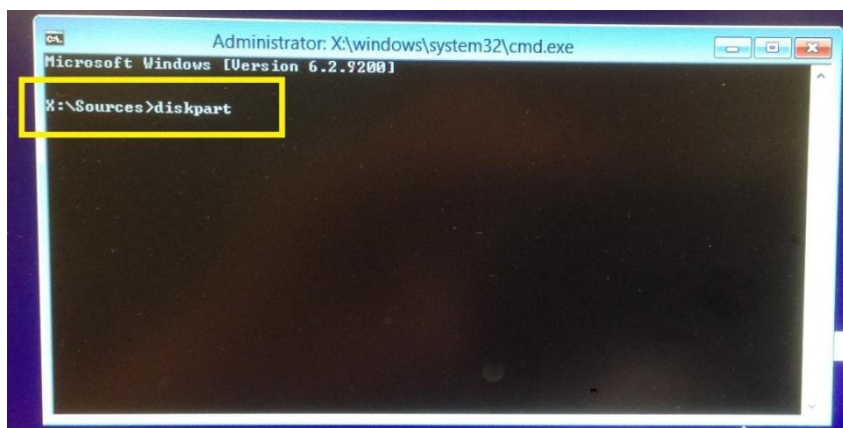
3. 利用 Windows 作業系統安裝光碟開機之後，您可以看到 Windows 的設定頁面如下圖。



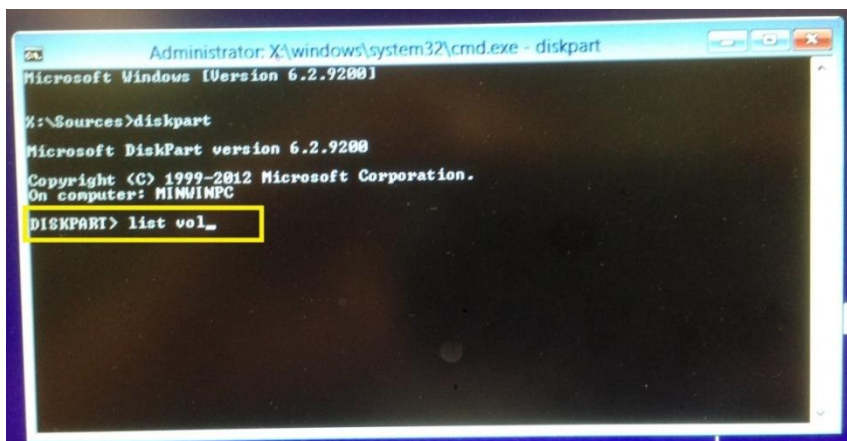
4. 同時按壓[SHIFT+F10]來開啟 [Windows Command Line] 如下頁視窗。



5. 輸入[diskpart]在 Windows 的命令列，接著按下[Enter]鍵。



6. 輸入[list vol]並接著按下[Enter]鍵。



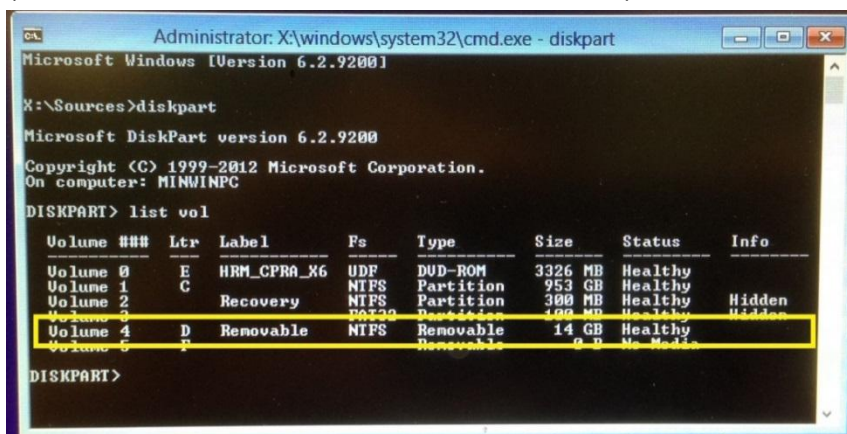
```

Administrator: X:\windows\system32\cmd.exe - diskpart
Microsoft Windows [Version 6.2.9200]

X:\Sources>diskpart
Microsoft DiskPart version 6.2.9200
Copyright (C) 1999-2012 Microsoft Corporation.
On computer: MINWINPC

DISKPART> list vol
  
```

7. USB 隨身碟將會秀出類似[D: Removable]
(磁碟機代碼可能因筆電上的不同設定而改變)。



```

Administrator: X:\windows\system32\cmd.exe - diskpart
Microsoft Windows [Version 6.2.9200]

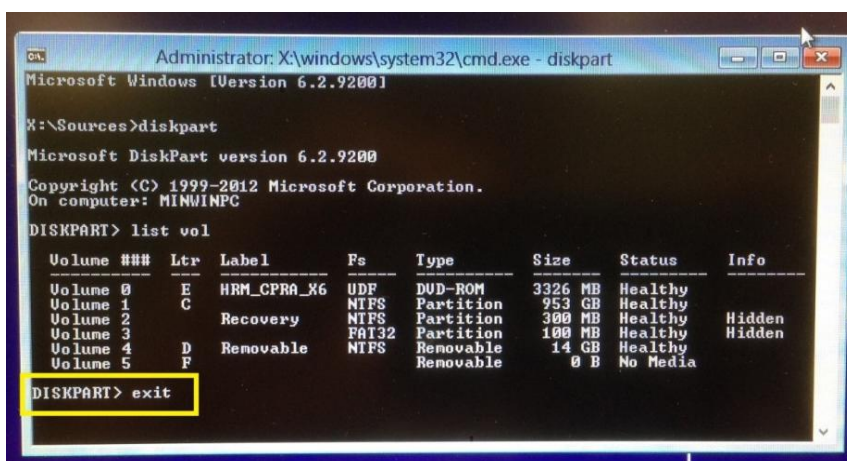
X:\Sources>diskpart
Microsoft DiskPart version 6.2.9200
Copyright (C) 1999-2012 Microsoft Corporation.
On computer: MINWINPC

DISKPART> list vol

Volume ### Ltr Label Fs Type Size Status Info
-----
Volume 0 E HRM_CPRA_X6 UDF DVD-ROM 3326 MB Healthy
Volume 1 C NTFS Partition 953 GB Healthy
Volume 2 Recovery NTFS Partition 300 MB Healthy Hidden
Volume 3 FAT32 Partition 100 MB Healthy Hidden
Volume 4 D Removable NTFS Removable 14 GB Healthy
Volume 5 F Removable NTFS Removable 0 B No Media

DISKPART>
  
```

8. 輸入[exit]在 Windows 命令列，並接著按下[Enter]鍵。



```

Administrator: X:\windows\system32\cmd.exe - diskpart
Microsoft Windows [Version 6.2.9200]

X:\Sources>diskpart
Microsoft DiskPart version 6.2.9200
Copyright (C) 1999-2012 Microsoft Corporation.
On computer: MINWINPC

DISKPART> list vol

Volume ### Ltr Label Fs Type Size Status Info
-----
Volume 0 E HRM_CPRA_X6 UDF DVD-ROM 3326 MB Healthy
Volume 1 C NTFS Partition 953 GB Healthy
Volume 2 Recovery NTFS Partition 300 MB Healthy Hidden
Volume 3 FAT32 Partition 100 MB Healthy Hidden
Volume 4 D Removable NTFS Removable 14 GB Healthy
Volume 5 F Removable NTFS Removable 0 B No Media

DISKPART> exit
  
```


9. 您需要進入 USB 隨身碟來利用 WdHybrid 停用 SSD。請在 Windows 命令列輸入[d:]並接著按[Enter]鍵。

```

Administrator: X:\windows\system32\cmd.exe

X:\Sources>diskpart
Microsoft DiskPart version 6.2.9200
Copyright (C) 1999-2012 Microsoft Corporation.
On computer: MINWINPC

DISKPART> list vol

Volume ### Ltr Label Fs Type Size Status Info
-----
Volume 0 E HRM_CPRA_X6 UDF DVD-ROM 3326 MB Healthy
Volume 1 C NTFS Partition 953 GB Healthy
Volume 2 Recovery NTFS Partition 300 MB Healthy Hidden
Volume 3 FAT32 Partition 100 MB Healthy Hidden
Volume 4 D Removable NTFS Removable 14 GB Healthy
Volume 5 F Removable Removable 0 B No Media

DISKPART> exit
Leaving DiskPart...
X:\Sources>d:
  
```

10. 在 Windows 命令列輸入[cd WdHybrid_v1 6]，並接著按下[Enter]鍵。

```

Administrator: X:\windows\system32\cmd.exe

X:\Sources>diskpart
Microsoft DiskPart version 6.2.9200
Copyright (C) 1999-2012 Microsoft Corporation.
On computer: MINWINPC

DISKPART> list vol

Volume ### Ltr Label Fs Type Size Status Info
-----
Volume 0 E HRM_CPRA_X6 UDF DVD-ROM 3326 MB Healthy
Volume 1 C NTFS Partition 953 GB Healthy
Volume 2 Recovery NTFS Partition 300 MB Healthy Hidden
Volume 3 FAT32 Partition 100 MB Healthy Hidden
Volume 4 D Removable NTFS Removable 14 GB Healthy
Volume 5 F Removable Removable 0 B No Media

DISKPART> exit
Leaving DiskPart...
X:\Sources>d:
D:\>cd WdHybrid_v1 6
  
```

11. 在 Windows 命令列輸入[cd 64-bit]，並接著按下[Enter]鍵。

```

Administrator: X:\windows\system32\cmd.exe

Microsoft DiskPart version 6.2.9200
Copyright (C) 1999-2012 Microsoft Corporation.
On computer: MINWINPC

DISKPART> list vol

Volume ### Ltr Label Fs Type Size Status Info
-----
Volume 0 E HRM_CPRA_X6 UDF DVD-ROM 3326 MB Healthy
Volume 1 C NTFS Partition 953 GB Healthy
Volume 2 Recovery NTFS Partition 300 MB Healthy Hidden
Volume 3 FAT32 Partition 100 MB Healthy Hidden
Volume 4 D Removable NTFS Removable 14 GB Healthy
Volume 5 F Removable Removable 0 B No Media

DISKPART> exit
Leaving DiskPart...
X:\Sources>d:
D:\>cd WdHybrid_v1 6
D:\WdHybrid_v1 6>cd 64-bit
  
```

12. 在 Windows 命令列輸入[WdHybrid -disable]，並接著按下[Enter]鍵。

```

Administrator: X:\windows\system32\cmd.exe
Copyright (C) 1999-2012 Microsoft Corporation.
On computer: MINWINPC

DISKPART> list vol

Volume ### Ltr Label Fs Type Size Status Info
-----
Volume 0 E HRM_CPRA_X6 UDF DVD-ROM 3326 MB Healthy
Volume 1 C Recovery NTFS Partition 953 GB Healthy
Volume 2 Recovery NTFS Partition 300 MB Healthy Hidden
Volume 3 FAT32 Partition 100 MB Healthy Hidden
Volume 4 D Removable NTFS Removable 14 GB Healthy
Volume 5 F Removable NTFS Removable 0 B No Media

DISKPART> exit
Leaving DiskPart...

X:\Sources>d:
D:\>cd WdHybrid_v1 6
D:\WdHybrid_v1 6>cd 64-bit
D:\WdHybrid_v1 6\64-bit>WdHybrid -disable
  
```

13. 系統將會顯示 [Disable SSD: Successful]。

```

Administrator: X:\windows\system32\cmd.exe
Leaving DiskPart...
X:\Sources>d:
D:\>cd WdHybrid_v1 6
D:\WdHybrid_v1 6>cd 64-bit
D:\WdHybrid_v1 6\64-bit>WdHybrid -disable
WdHybrid Version 1.6
WD Hybrid setting and test tool
Copyright (C) 2012-2013 Western Digital Corporation

Drive #0
Model: WDC WD10J13T-22C9UT0
Serial: WD-WX81A13F5023
Firmware: 01.01A01
Old LBAs: 0x773c2560
Disable SSD: Successful
New LBAs: 0x747064b0

D:\WdHybrid_v1 6\64-bit>
  
```

14. 在 Windows 命令列輸入[diskpart]，並接著按下[Enter]鍵。

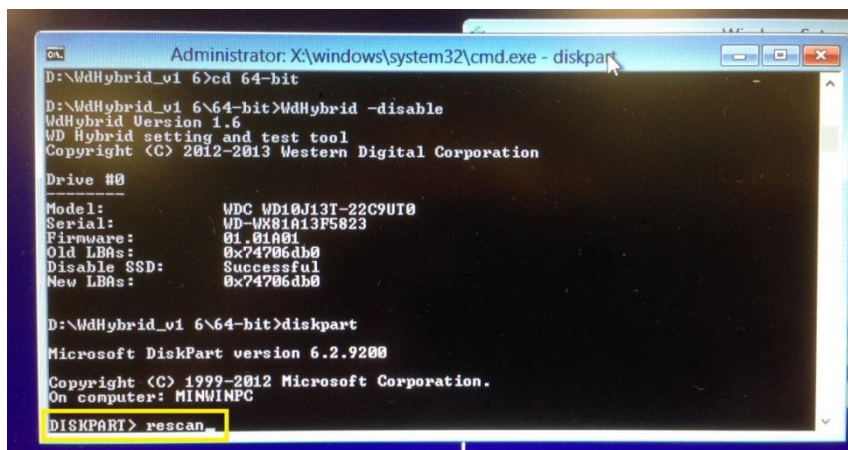
```

Administrator: X:\windows\system32\cmd.exe
Leaving DiskPart...
X:\Sources>d:
D:\>cd WdHybrid_v1 6
D:\WdHybrid_v1 6>cd 64-bit
D:\WdHybrid_v1 6\64-bit>WdHybrid -disable
WdHybrid Version 1.6
WD Hybrid setting and test tool
Copyright (C) 2012-2013 Western Digital Corporation

Drive #0
Model: WDC WD10J13T-22C9UT0
Serial: WD-WX81A13F5023
Firmware: 01.01A01
Old LBAs: 0x747064b0
Disable SSD: Successful
New LBAs: 0x747064b0

D:\WdHybrid_v1 6\64-bit>diskpart
  
```


15. 在 Windows 命令列輸入[rescan]，並接著按下[Enter]鍵。

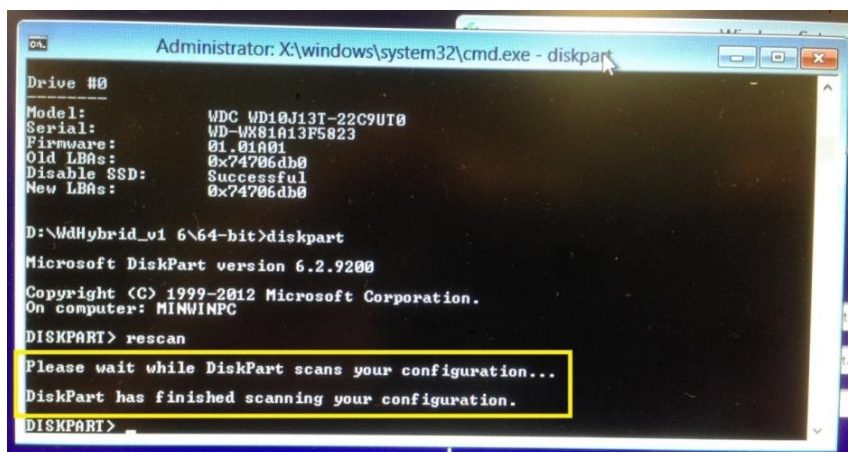


```
Administrator: X:\windows\system32\cmd.exe - diskpart
D:\WdHybrid_v1 6>cd 64-bit
D:\WdHybrid_v1 6\64-bit>WdHybrid -disable
WdHybrid Version 1.6
WD Hybrid setting and test tool
Copyright (C) 2012-2013 Western Digital Corporation

Drive #0
-----
Model:          WDC WD10J13T-22C9UT0
Serial:         WD-WX81A13F5823
Firmware:       01.01A01
Old LBAs:       0x74706db0
Disable SSD:    Successful
New LBAs:       0x74706db0

D:\WdHybrid_v1 6\64-bit>diskpart
Microsoft DiskPart version 6.2.9200
Copyright (C) 1999-2012 Microsoft Corporation.
On computer: MINWINPC
DISKPART> rescan
```

16. 系統將會顯示如下黃框之訊息，其意義為停用 SSD 程序已完成。



```
Administrator: X:\windows\system32\cmd.exe - diskpart
D:\WdHybrid_v1 6>cd 64-bit
D:\WdHybrid_v1 6\64-bit>WdHybrid -disable
WdHybrid Version 1.6
WD Hybrid setting and test tool
Copyright (C) 2012-2013 Western Digital Corporation

Drive #0
-----
Model:          WDC WD10J13T-22C9UT0
Serial:         WD-WX81A13F5823
Firmware:       01.01A01
Old LBAs:       0x74706db0
Disable SSD:    Successful
New LBAs:       0x74706db0

D:\WdHybrid_v1 6\64-bit>diskpart
Microsoft DiskPart version 6.2.9200
Copyright (C) 1999-2012 Microsoft Corporation.
On computer: MINWINPC
DISKPART> rescan
Please wait while DiskPart scans your configuration...
DiskPart has finished scanning your configuration.
DISKPART>
```

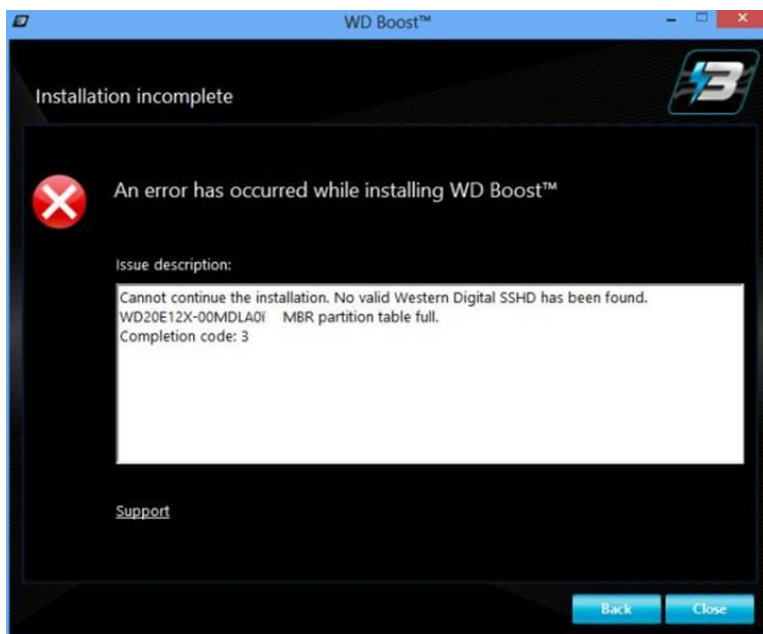

Part 3 - 安裝 Windows 作業系統

17. 利用 Windows 作業系統安裝光碟開機，並依循安裝過程所顯示的指引來完成安裝程序。


Part 4 - 安裝 WD Hybrid HDD 驅動程式

在完成了 Windows 作業系統的安裝後，請進行安裝[WDBoost_1.50.433.72.exe]來啟用 WD 固態混和硬碟的高效能讀取。

(注意：系統會跳出錯誤訊息如果分割區過多 (超過 4 個分區)。為了讓 WD Boost 能順利安裝於系統，並建立其快取磁碟分區，請刪除在硬碟之中多餘的分區。)



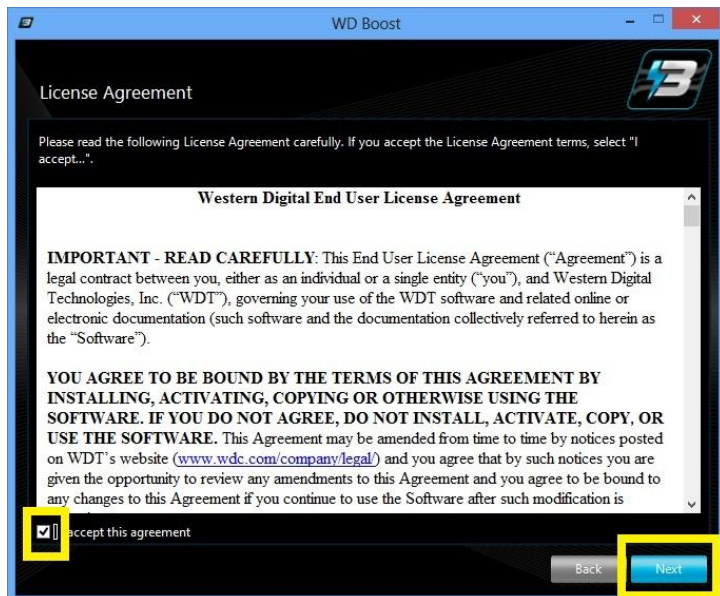
18. 在 Windows 作業系統中，右鍵點選[WDBoost_1.50.433.72.exe]並用系統管理員權限來執行。

 WDBoost_1.50.433.72.exe

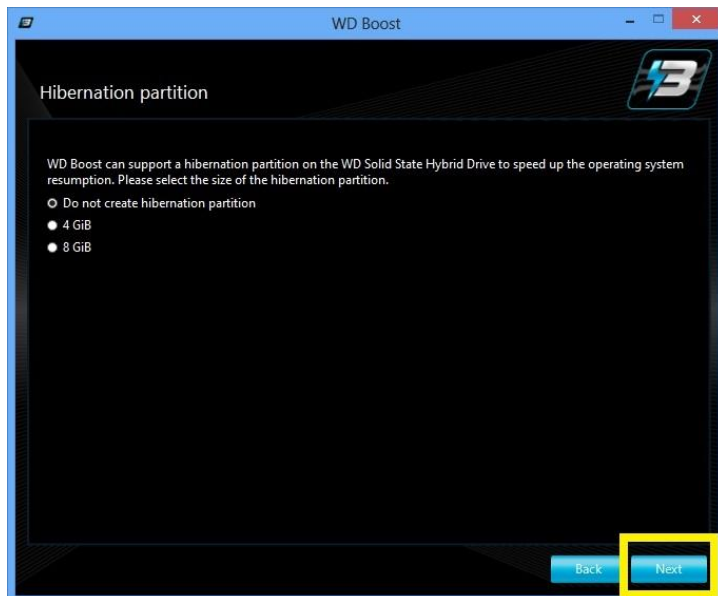
19. 當 WD Boost 視窗跳出後，請點選[Install]。



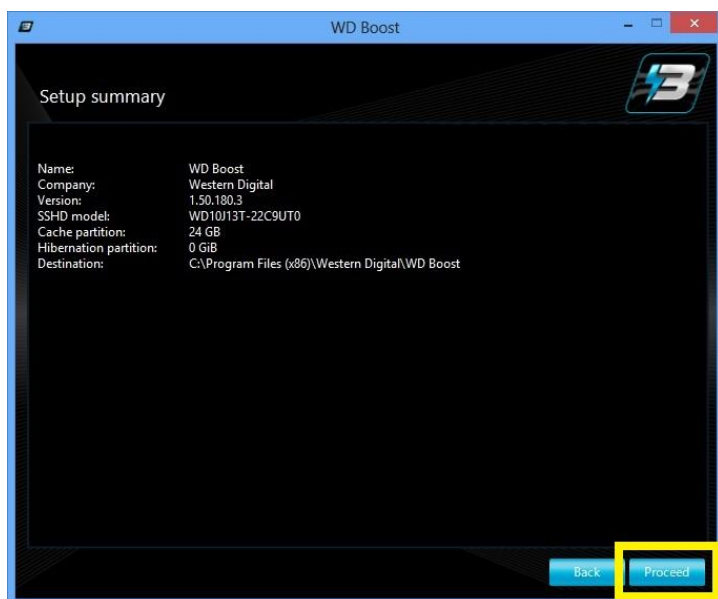
20. 請選擇[I accept this agreement]並點選[Next]繼續安裝。



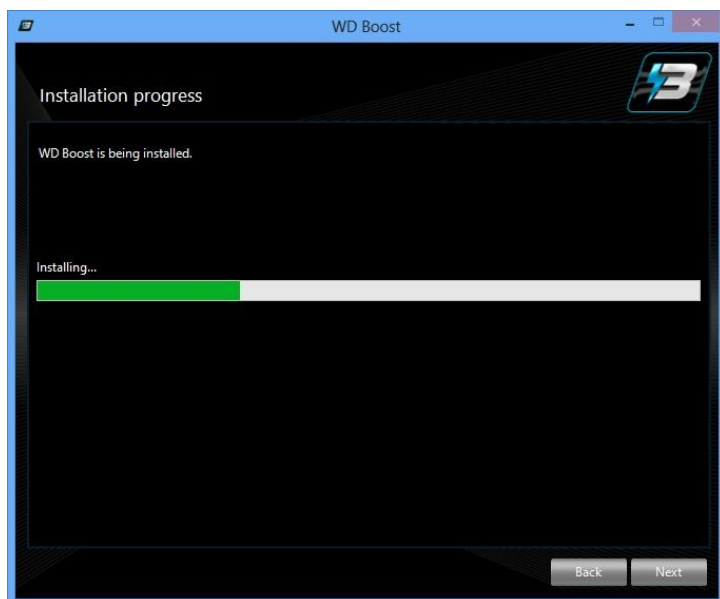
21. 請選擇[Do not create hibernate partition]，並點選[Next]。



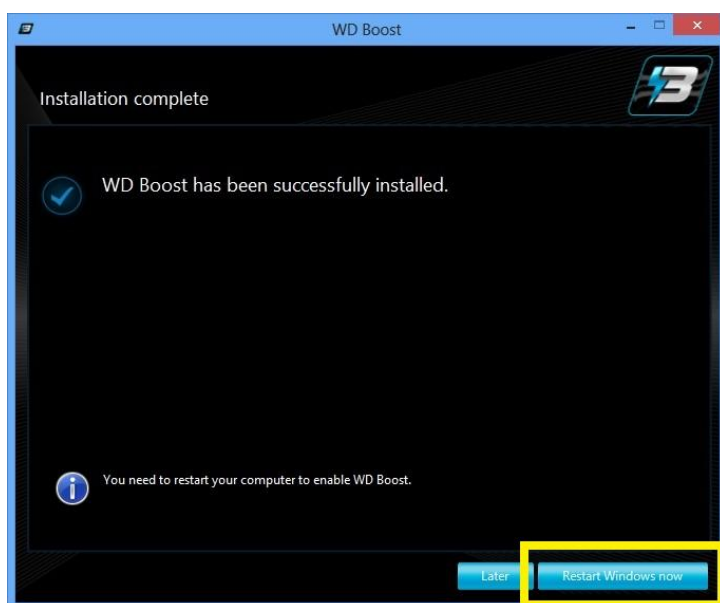
22. 點選[Proceed]。



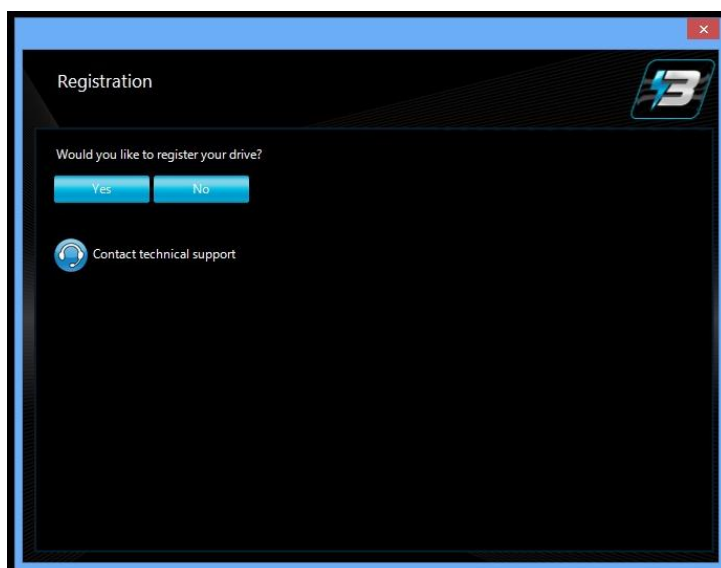
23. 安裝精靈將會開始進行安裝。



24. 點選 [Restart Windows Now] 來再一次重新啟動筆電。



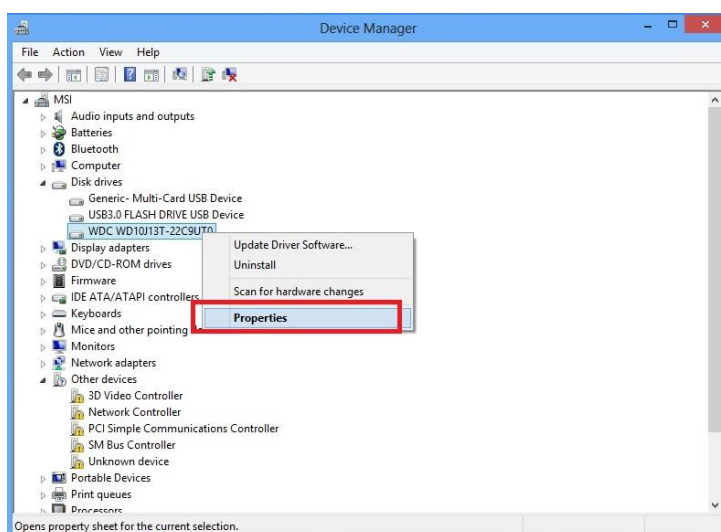
25. 點選[Yes]來繼續下一步。



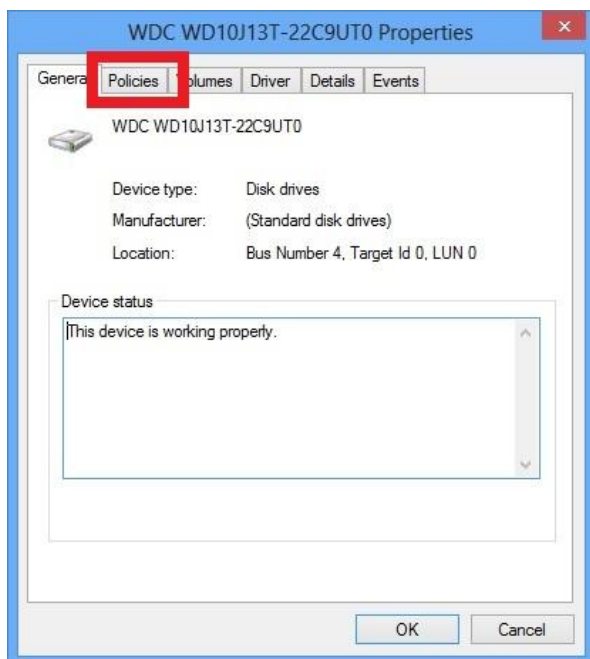
26. 當回到桌面後，請再一次重新啟動您的筆電。

27. 開啟[裝置管理員]並展開[Disk driver]。

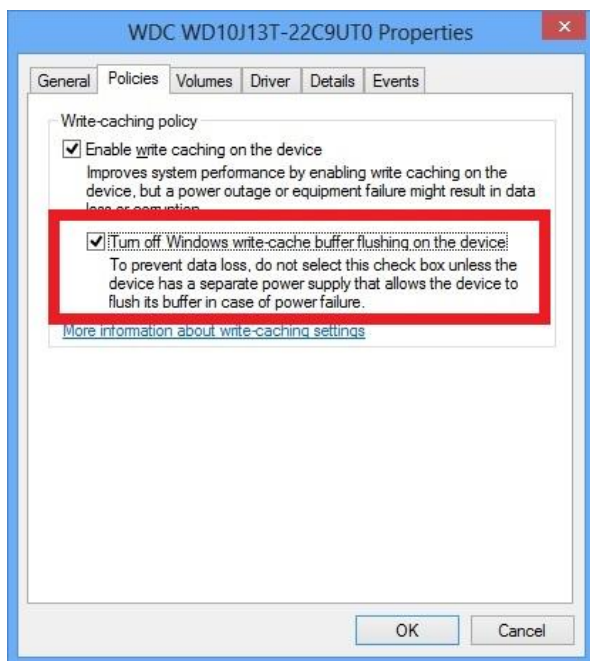
右鍵點選 “WDC WD10J13T-22C9UT0” 並選擇 [內容]。



28. 點選 “Policies” 標籤。



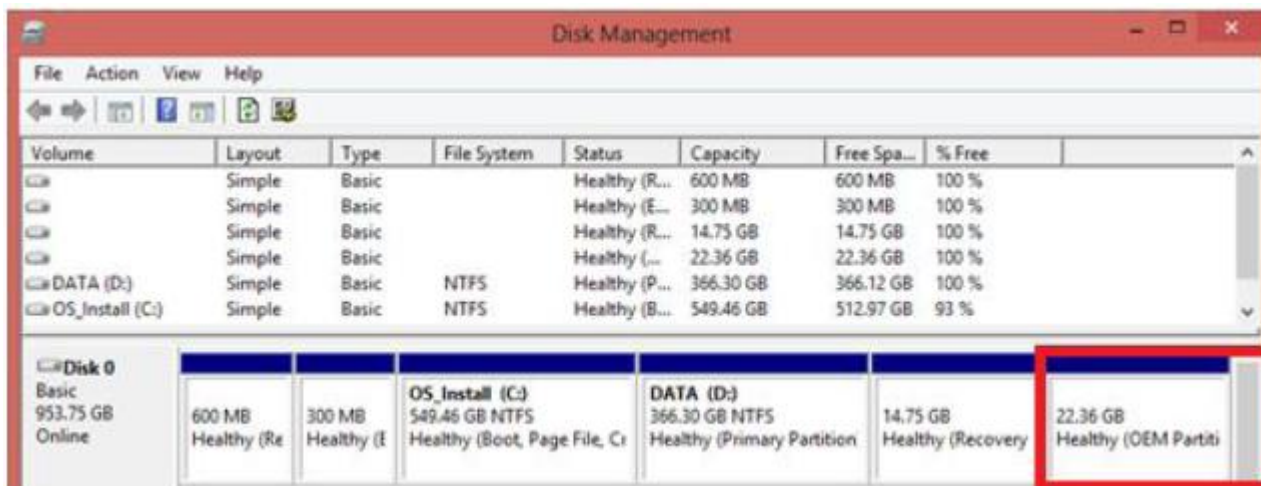
29. 請確保增進磁碟效能選項“Turn off Windows write-cache buffer flushing on the device”是啟用的。



3. 重新安裝 Windows7/Windows8 於系統

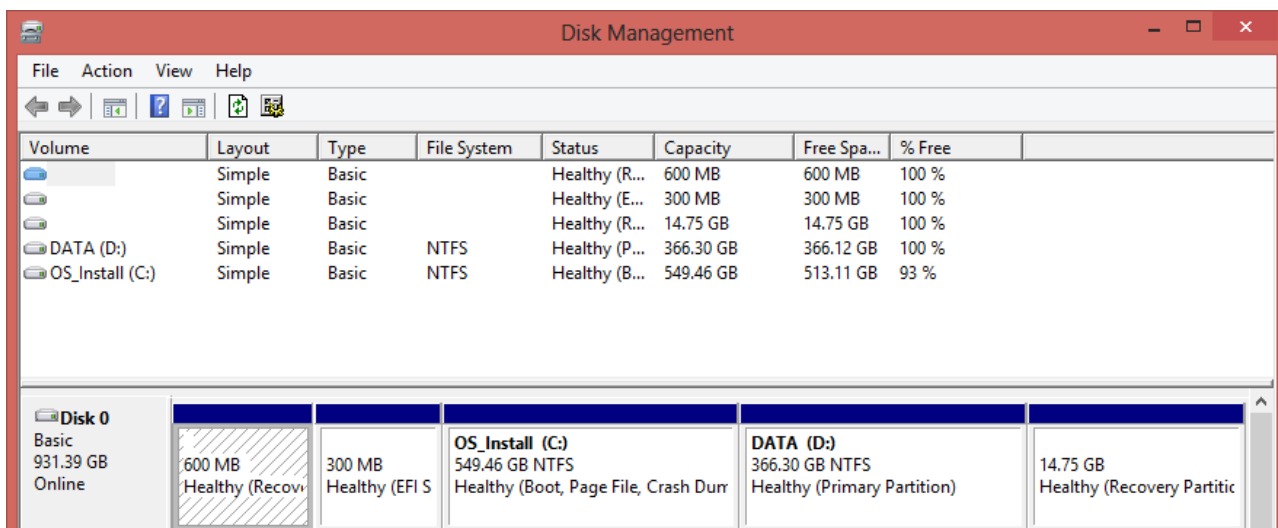
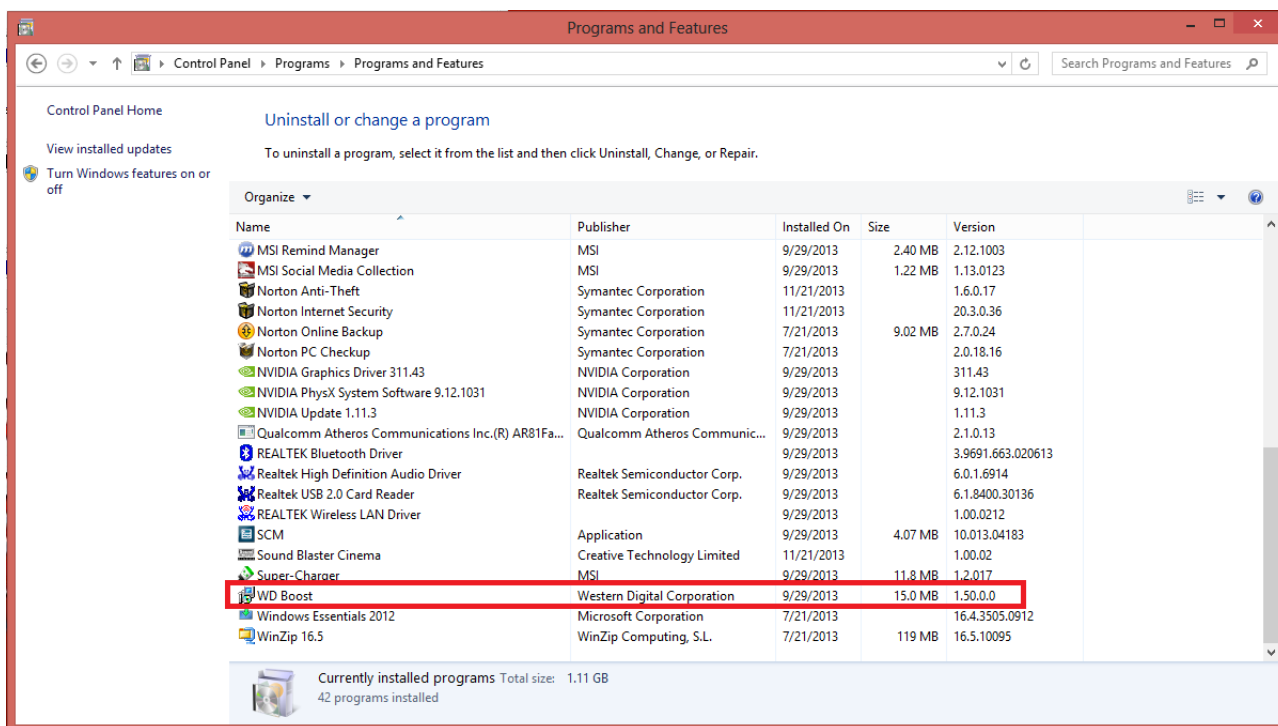
Part 1, 需求條件：

1. 如果我們想要重新安裝 Windows7/Windows8 於之前從 Free-DOS 灌好的 Windows 作業系統 (參考第 2 章，安裝作業系統於 Free-DOS 機台流程) 我們可以透過作業系統進行停用 SSD 程序。



Part 2, 在作業系統停用 SSD

2. 利用[新增新增移除程式]移除 WD Boost，然後進行重新開機。完成後 SSD 的分區將會被停用，如下圖。

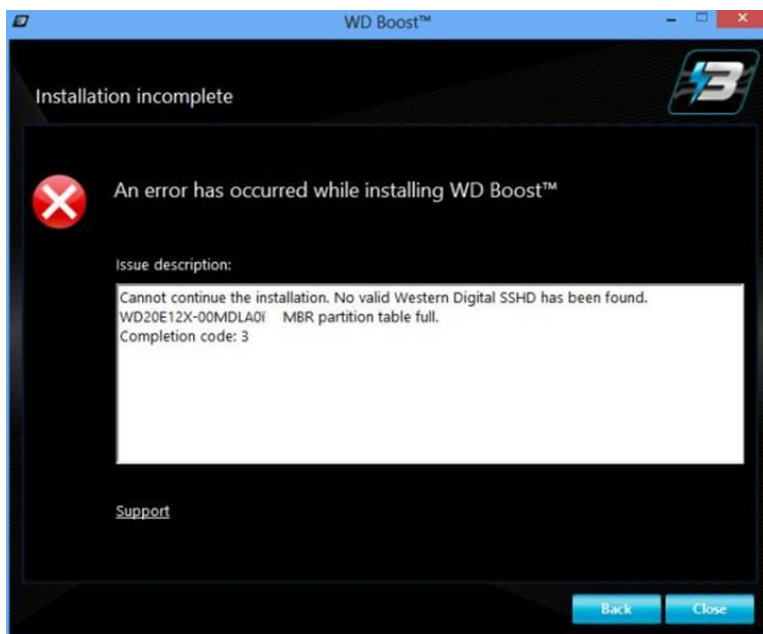


3. 完成上述後，現在可以按照個人需求，重新安裝 Windows 7/Windows 8 系統。


Part 3 - 安裝 WD Hybrid HDD 驅動程式

在完成了 Windows 作業系統的安裝後，請進行安裝[WDBoost_1.50.433.72.exe]來啟用 WD 固態混和硬碟的高效能讀取。

(注意：系統會跳出錯誤訊息如果分割區過多 (超過 4 個分區)。為了讓 WD Boost 能順利安裝於系統，並建立其快取磁碟分區，請刪除在硬碟之中多餘的分區。)



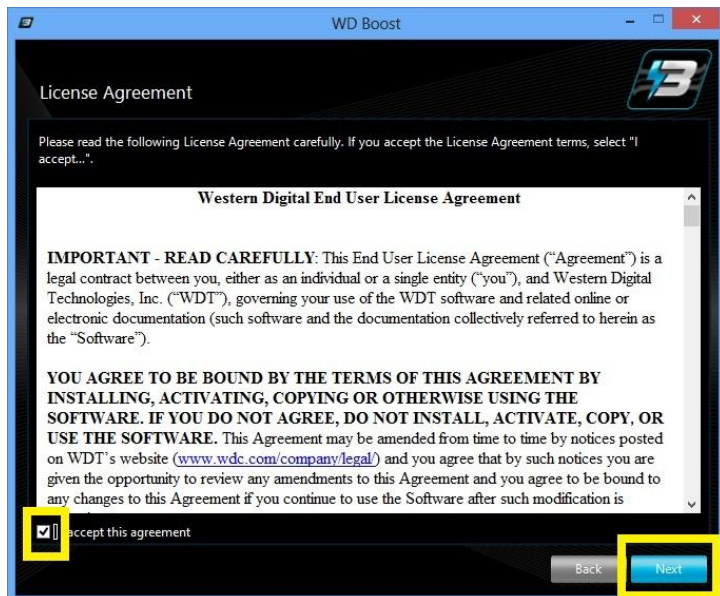
1. 在 Windows 作業系統中，右鍵點選[WDBoost_1.50.433.72.exe]並用系統管理員權限來執行。

 WDBoost_1.50.433.72.exe

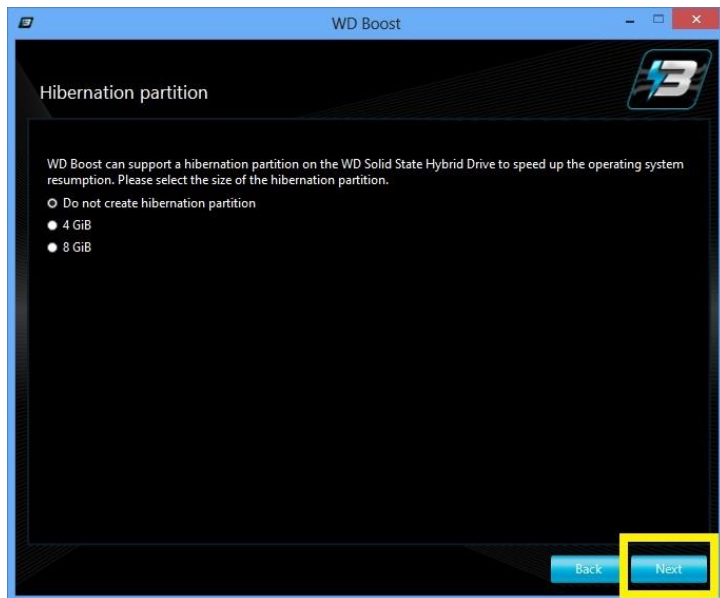
2. 當 WD Boost 視窗跳出後，請點選[Install]。



3. 請選擇[I accept this agreement]並點選[Next]繼續安裝。



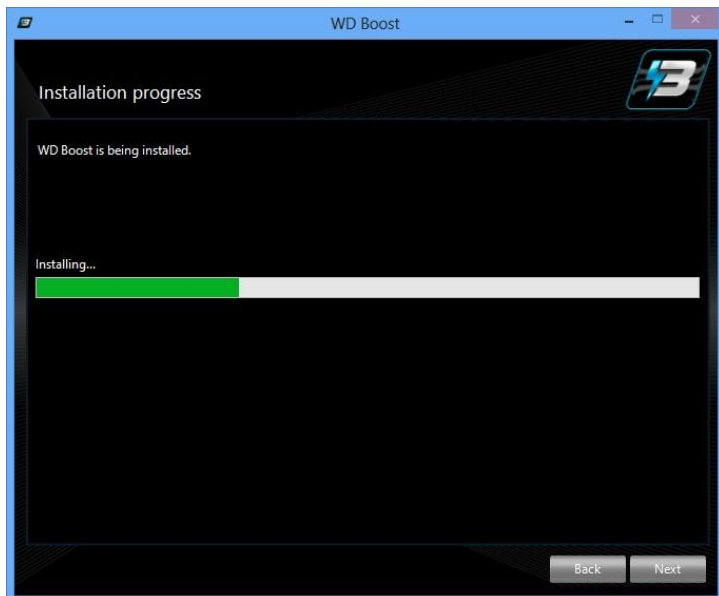
4. 請選擇[Do not create hibernate partition]，並點選[Next]。



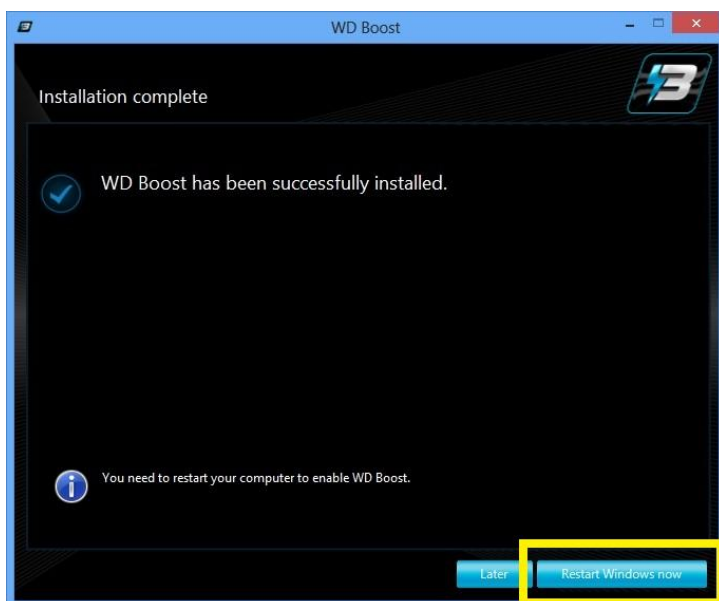
5. 點選[Proceed]。



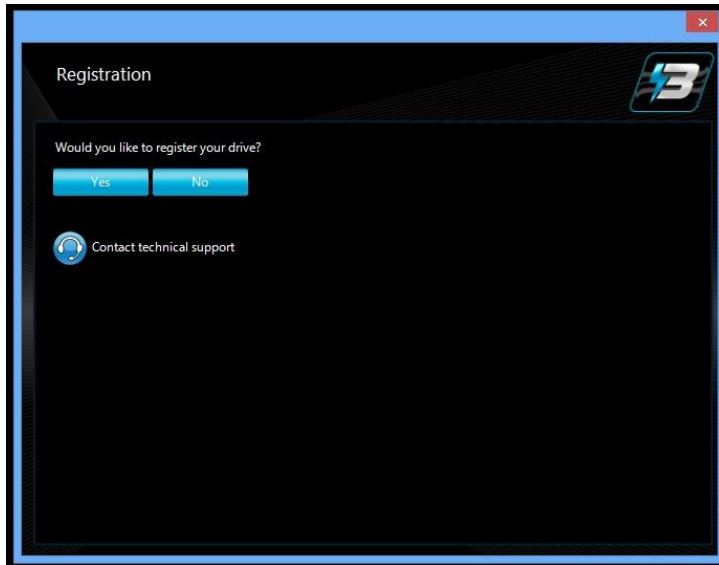
6. 安裝精靈將會開始進行安裝。



7. 點選 [Restart Windows Now] 來再一次重新啟動筆電。



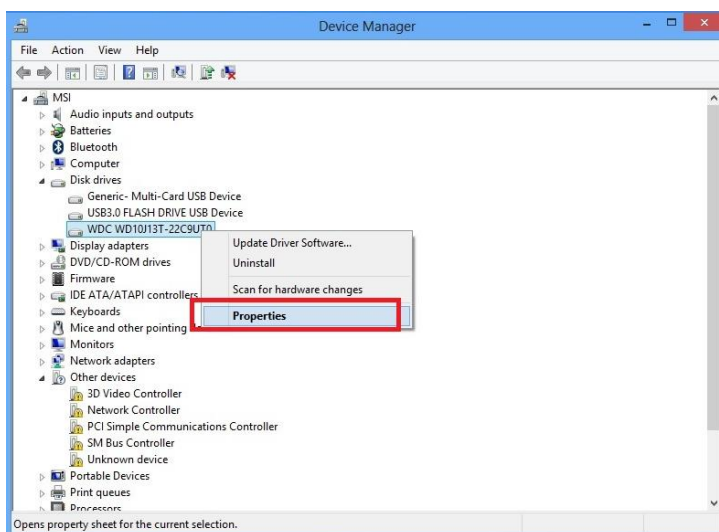
8. 點選[Yes]來繼續下一步。



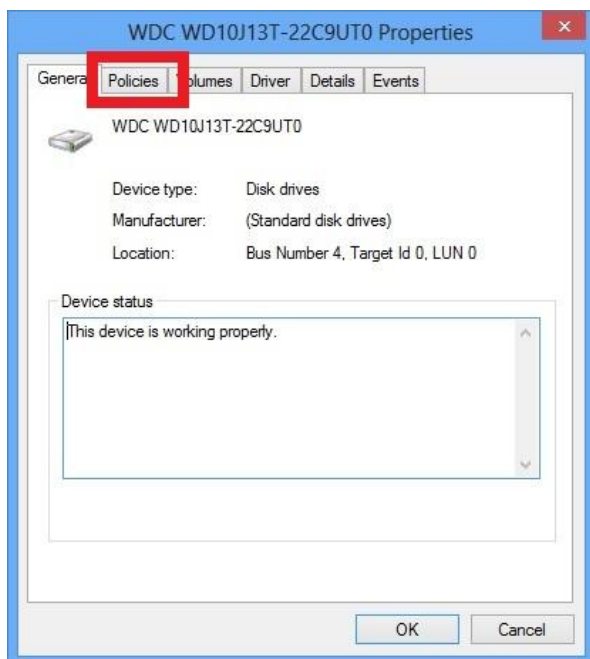
9. 當回到桌面後，請再一次重新啟動您的筆電。

10. 開啟[裝置管理員]並展開[Disk driver]。

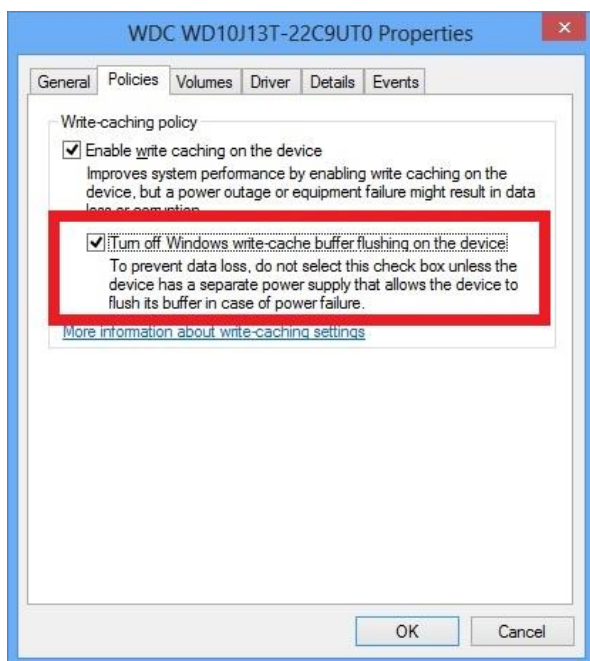
右鍵點選 “WDC WD10J13T-22C9UT0” 並選擇 [內容]。



11. 點選 “Policies” 標籤。



12. 請確保增進磁碟效能選項“Turn off Windows write-cache buffer flushing on the device”是啟用的。



13. 再安裝完成後，請再次確定 SSD 磁碟分區已被啟動。

